

「SCOP TOYAMA(スコープとやま)」

富山県創業・移住促進住宅  
入居者募集要項

2022年8月11日版

【指定管理者】蓮町創業支援拠点運営共同体

【お問合せ先】

担当窓口: 合同会社シェアライフ富山  
電子メール: scop@sharelife-toyama.com

【問い合わせフォーム】



## 1 施設の目的

県内での創業及び県外からの移住の促進を図ります。  
移住者や起業家等の受け皿となり、県民や地域と交流して良好なコミュニティをつくり、県内への定住促進を目指します。

## 2 応募資格

「1施設の目的」を十分に理解し、次に掲げる要件を備えていなければなりません。

- (1) アパートメント部に入居する者は次のいずれかに該当する者であること。
  - ア 富山県創業支援センターのオフィス、シェアオフィス又はチャレンジショップの入所者
  - イ 県外からの移住者(住民基本台帳法(昭和42年法律第81号)の適用を受ける者については、県外の市町村(特別区を含む。)の住民基本台帳に記録されている者に限る。)
- (2) 暴力団員による不当な行為の防止等に関する法律(平成3年法律第77号)第2条第6号に規定する暴力団員でないこと。

## 3 求める入居者像

- (1) 富山県に移住を希望する方
- (2) 富山県内に本拠地を置いて起業創業をしようとする方
- (3) 異業種・多世代の方との交流や地域活動に関心がある方
- (4) 住宅の入居者や創業支援センターの利用者、地域住民の方等と積極的に関わりコミュニケーションを図る方
- (5) 本施設は西棟・東棟それぞれにおいて異なる暮らしのコンセプトを設定しております。
  - ・西棟:「チャレンジャー共創型」シェアハウス&アパートメント
  - ・東棟:「多世代交流型」シェアハウス&アパートメント

※詳しくは「暮らしの手引き」をご参照ください。

## 4 入居審査等スケジュール 及び 申し込み方法

創業・移住促進住宅に入居しようとする者は、指定管理者に入居の申込みをすること。

- ・入居者は、随時募集します。(空室状況は、「SCOPTOYAMA」ホームページにて公開しています。)
- ・入居希望の方は、「SCOPTOYAMA」ホームページの専用フォームより、面談・内覧をお申込みください。
- ・入居申込書などは、面談・内覧後にお渡しします。
- ・家賃債務保証業者との委託契約が必須となります(審査あり)。
- ・面談・内覧後から概ね2週間程度～入居いただけます。

### ※注意事項

- ・年末年始やその他諸事情によって上記の予定より遅くなる場合があります。
- ・原則として2ヶ月先の入居日までのお申し込みが可能です。

## 5 入居期間

3年間。(ただし、1年ごとの再契約審査が必要になります。)

## 6 家賃等

### 【アパートメント】

- (1) 月額家賃(共益費含む): 57,000円～63,000円
- (2) 月額駐車料金: 4,000円
- (3) 月額保証料: 月額賃料等の1.0%
- (4) 入居時に必要な費用
  - ・家賃債務保証委託料: 月額家賃・月額駐車料金総額の50%
  - ・火災保険料: 11,000円 / 年
- (5) その他の費用負担
  - ・電気・水道・ガス使用料は、各事業者とご契約いただき入居者の実費負担となります。
  - ・毎月の町内会費負担がございます。2022年8月現在、町内会と調整中ですので金額等確定次第順次本募集要項を更新しお知らせいたします。

### 【シェアハウス】

- (1) 月額家賃(共益費含む): 44,000円～52,000円
- (2) 月額駐車料金: 4,000円
- (3) 月額保証料: 月額賃料等の1.0%
- (4) 入居時に必要な費用
  - ・家賃債務保証委託料: 月額家賃・月額駐車料金総額の50%
  - ・火災保険料: 11,000円 / 年
- (5) その他の費用負担
  - ・毎月の町内会費負担がございます。2022年8月現在、町内会と調整中ですので金額等確定次第順次本募集要項を更新しお知らせいたします。

◆西棟家賃(「チャレンジャー共創型」シェアハウス&アパートメント)

【入居特典・割引】

- ・創業支援センター内コワーキングスペース利用料込み
- ・創業支援センター内シェアオフィス若しくはチャレンジショップ契約者 賃料割引:-3,000円 / 月
- ・学生 賃料割引:-3,000円 / 月

○西棟アパートメント家賃(共益費込み) 駐車場:4,000円

4階	部屋番号	406	405	404	403	402	401
	面積	(51.32㎡)	(51.32㎡)	(51.32㎡)	(51.32㎡)	(51.32㎡)	(51.32㎡)
	家賃	62,000円	60,000円	60,000円	60,000円	60,000円	62,000円
3階	部屋番号	306	305	304	303	302	301
	面積	(51.32㎡)	(51.32㎡)	(51.32㎡)	(51.32㎡)	(51.32㎡)	(51.32㎡)
	家賃	63,000円	61,000円	61,000円	61,000円	61,000円	63,000円
1階	部屋番号	102	101				
	面積	(51.32㎡)	(51.32㎡)				
	家賃	63,000円	63,000円				

○西棟シェアハウス家賃(共益費込み) 駐車場:4,000円

2階	部屋番号	216	215	214	213	212	211
	面積	(10.21㎡)	(8.90㎡)	(11.32㎡)	(7.77㎡)	(11.32㎡)	(8.90㎡)
	家賃	51,000円	49,000円	51,000円	49,000円	51,000円	47,000円
	部屋番号	210	209	208	207	206	
	面積	(8.90㎡)	(11.32㎡)	(11.32㎡)	(8.90㎡)	(7.77㎡)	
	家賃	47,000円	51,000円	51,000円	47,000円	49,000円	
	部屋番号	205	204	203 <small>(女性専用)</small>	202 <small>(女性専用)</small>	201 <small>(女性専用)</small>	
	面積	(8.90㎡)	(11.32㎡)	(11.32㎡)	(8.90㎡)	(10.21㎡)	
	家賃	47,000円	51,000円	52,000円	50,000円	52,000円	

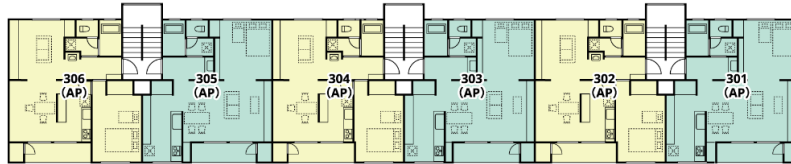
※最新の空室状況は SCOP TOYAMAホームページからご確認ください。

## ◆西棟平面図

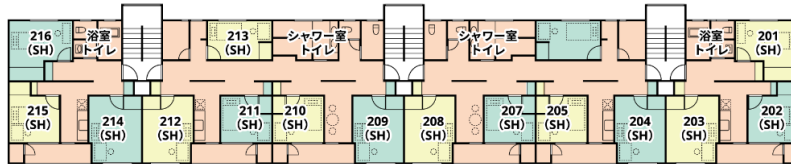
契約者共用スペース
  契約者占有スペース
  運営用スペース



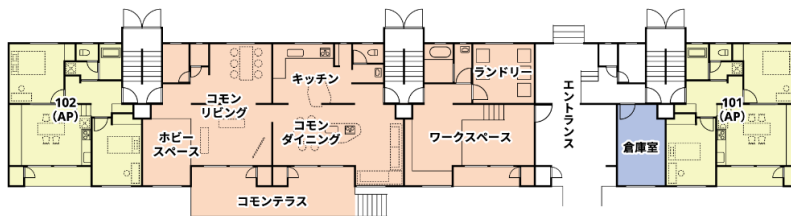
創業・移住促進住宅西(チャレンジ) 4F



創業・移住促進住宅西(チャレンジ) 3F



創業・移住促進住宅西(チャレンジ) 2F



創業・移住促進住宅西(チャレンジ) 1F

◆東棟家賃(「多世代交流型」シェアハウス&アパートメント)

【割引】

- ・子育て世帯(小学生まで対象) 賃料割引:-10,000円/月 ※アパートメント部のみ
- ・満65歳以上 賃料割引:-5,000円/月
- ・学生 賃料割引:-3,000円/月

○東棟アパートメント家賃(共益費込み) 駐車場:4,000円

4階	部屋番号	406	405	404	403	402	401
	面積	(57.13㎡)	(57.13㎡)	(57.13㎡)	(57.13㎡)	(57.13㎡)	(57.13㎡)
	家賃	59,000円	57,000円	57,000円	57,000円	57,000円	59,000円
3階	部屋番号	306	305	304	303	302	301
	面積	(57.13㎡)	(57.13㎡)	(57.13㎡)	(57.13㎡)	(57.13㎡)	(57.13㎡)
	家賃	60,000円	58,000円	58,000円	58,000円	58,000円	60,000円
1階	部屋番号	102	101				
	面積	(57.13㎡)	(57.13㎡)				
	家賃	60,000円	60,000円				

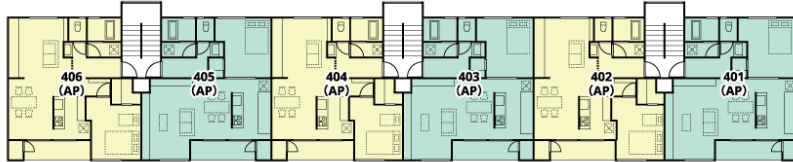
○東棟シェアハウス家賃(共益費込み) 駐車場:4,000円

2階	部屋番号	216	215	214	213	212	211
	面積	(11.04㎡)	(8.62㎡)	(13.10㎡)	(8.85㎡)	(13.10㎡)	(8.62㎡)
	家賃	48,000円	46,000円	48,000円	46,000円	48,000円	44,000円
	部屋番号	210	209	208	207	206	
	面積	(8.62㎡)	(13.10㎡)	(13.10㎡)	(8.62㎡)	(8.85㎡)	
	家賃	44,000円	48,000円	48,000円	44,000円	46,000円	
	部屋番号	205	204	203 <small>(女性専用)</small>	202 <small>(女性専用)</small>	201 <small>(女性専用)</small>	
	面積	(8.62㎡)	(13.10㎡)	(13.10㎡)	(8.62㎡)	(11.04㎡)	
	家賃	44,000円	48,000円	49,000円	47,000円	49,000円	

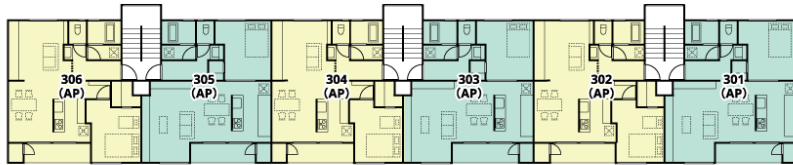
※最新の空室状況は SCOP TOYAMAホームページからご確認ください。

◆東棟平面図

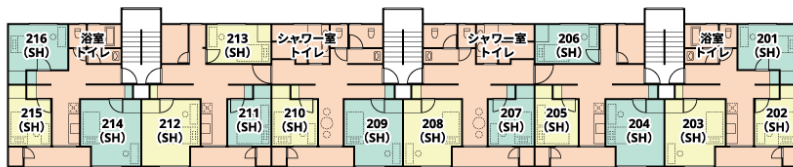
契約者共用スペース
  契約者占有スペース
  運営用スペース



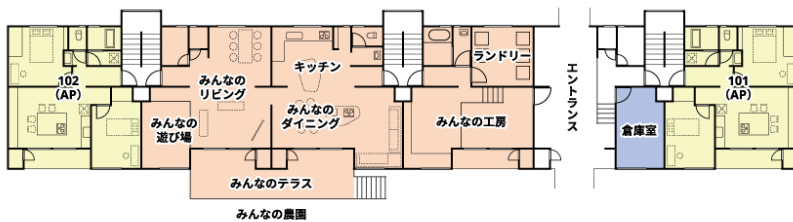
創業・移住促進住宅東(地域交流) 4F



創業・移住促進住宅東(地域交流) 3F



創業・移住促進住宅東(地域交流) 2F



創業・移住促進住宅東(地域交流) 1F

7 設備、備品等

<p>アパートメント(全28室)</p>	<p><b>【室内】</b>          ・天井照明          ・エアコン          ・浴室          ・トイレ(パストイレ別、温水シャワー付暖房便座)          ・洗面スペース          ・クローゼット収納</p> <p><b>【屋外】</b>          ・トランクルーム          ・駐輪場</p> <p>※利用する場合、入居者での手続きが必要          ・キッチン、給湯設備(都市ガス)          ・共聴設備(テレビ)          ・電話          ・インターネット</p>
<p>シェアハウス(全32室)</p>	<p><b>【個室内】</b>          ・天井照明          ・エアコン          ・デスク          ・ベッド、マットレス(シーツは入居者で用意)          ・カーテン          ・クローゼット収納          ・インターネット(Wi-Fi)          ・カードキー</p> <p><b>【共用スペース】</b>          ・シャワールーム(一部浴室あり)          ・トイレ(温水シャワー付暖房便座)          ・洗面スペース          ・給湯スペース(IHコンロ)          ・ミニ冷蔵庫、掃除機</p> <p><b>【屋外】</b>          ・トランクルーム          ・駐輪場</p>
<p>シェアリビング・キッチン (1階)</p>	<p>・テレビ          ・ソファ          ・キッチン設備(IHコンロ、レンジ、炊飯器等)          ・基本的な調理器具          ・洗濯機、乾燥機、ミシン、アイロン          ・浴室          ・トイレ</p>



## 8 申込にあたっての注意事項

(1) 申込にあたっては、入居者募集要項、富山県創業・移住促進住宅条例、富山県創業・移住促進住宅施行規則、入居者の手引き等をよくお読みください。

これらに違反した場合は、入居後であっても退去していただく場合があります。

(2) 申込書類に不備がある場合、受理できないことがあります。

(3) 申込書類、添付資料等の内容に虚偽又は重大な誤り等があった場合、入居決定を取り消すことがあります。

## 9 施設概要

施設の名称: 富山県創業移住促進住宅 (SCOP TOYAMA)

建物の概要: 鉄筋コンクリート造 4階建て

所在地: 富山県富山市蓮町一丁目7番

交通アクセス: 富山地方鉄道富山港線 「蓮町(馬場記念公園前)」駅から徒歩5分

※敷地内に駐車場・駐輪場・入居者専用ゴミステーション有り

フロア構成 (西棟・東棟共通)	4階	アパートメント6室(1LDK)
	3階	アパートメント6室(1LDK)
	2階	シェアハウス16室(1R)
	1階	アパートメント2室(2DK)、 エントランス、COMMONリビング・ダイニングキッチン トイレ、バス、ランドリー、管理人室